

# OVEČKOVÁ DEKA



Potřeby: háček č.3,5  
bílá příze  
šedá příze  
bezpečnostní očka velikosti 8 mm  
výplň (duté vlákno, PES kuličky apod.)  
jehla  
označovač nebo kousek jinak barevné příze

Používané zkratky: ŘO – řetízkové oko  
PO – pevné oko  
MK – magický kroužek  
KS – krátký sloupek  
DS – dlouhý sloupek  
NP – nopek - u deky ze 3 dlouhých sloupků  
– - u hlavy ovečky z 5 dlouhých sloupků

**DEKA (100x75 cm)**  
**(bílou přízí)**

1.ř.: 120 ŘO,otočit

2.ř.: KS do 2.ŘO od háčku,KS do konce řady, 1 ŘO,otočit

3.ř.: KS do 2. oka od háčku, (nopek ze 3 DS,KS) opakujte do konce řady, 1 ŘO,otočit

4.ř.: KS do 2.oka od háčku,KS do konce řady, 1 ŘO,otočit

Opakujte 3. a 4. řadu do požadované velikosti



**OVEČKA**

***HLAVA (HÁČKUJE SE DO SPIRÁLY)***

**Šedou:**

1.ř.: 6 KS do Mk (6)

2.ř.: V x 6 (12)

3.ř.: (V, KS) x 6 (18)

4.ř.: (V, 2 KS) x 6 (24)

- 5.- 6.ř.: řada KS (24)
- 7.ř.: (V, 3 KS) x 6 (30)
- 8.- 9.ř.: řada KS (30)
- 10.ř.: (V, 4 KS) x 6 (36)
- 11. - 12.ř.: řada KS (36)
- 13.ř.: (V, 5 KS) x 6 (42)
- 14.- 15.ř.: řada KS (42)

Umístíme oči a změníme přízi na bílou

(nopky z 5 DS)

- 16.ř.: řada KS (42)
- 17.ř.: NP, (KS, NP) opakovat do konce řady (42)
- 18.ř.: (V, 4KS) x 8, V, KS (51)
- 19.ř.: NP, (KS, NP) opakovat do konce řady (51)
- 20.ř.: řada KS (51)
- 21.ř.: NP, (KS, NP) opakovat do konce řady (51)
- 22.ř.: řada KS (51)
- 23.ř.: NP, (KS, NP) opakovat do konce řady (51)
- 24.ř.: (A, 4 KS) x 8, A, KS (42)
- 25.ř.: NP, (KS, NP) do konce řady (42)
- 26.ř.: A, (3 KS, A) x 8 (33)

Hlavu částečně vycpěte.

- 27.ř.: NP, (KS, NP) opakovat do konce řady (33)
- 28.ř.: A, (2 KS, A) x 7, 3 KS (25)
- 29.ř.: NP, (KS, NP) do konce řady (25)
- 30.ř.: A x 12, KS (13)
- 31.ř.: NP, (KS, NP) do konce řady (13)
- 32.ř.: A x 6, KS (7)
- 33.ř.: NP, (KS, NP) do konce řady (7)

Ukončete, doplňte výplň a díru zašijte.



### ***UŠI (HÁČKUJÍ SE DO SPIRÁLY) – 2 KUSY***

Šedou:

1.ř.: 6 KS do MK (6)

2.ř.: V x 6 (12)

3.ř.: (V, KS) x 6 (18)

4.- 8.ř.: řada KS (18)

9.ř.: (A, KS) x 6 (12)

10.- 15.ř.: řada KS (12)

PO

Ukončit a nechat delší nit na přišití



## ***NOHY (HÁČKUJÍ SE DO SPIRÁLY) – 4 KUSY***

Šedou:

1.ř.: 6 KS do MK (6)

2.ř.: V x 6 (12)

3.ř.: (V, KS) x 6 (18)

4.ř.: (V, 2 KS) x 6 (24)

5. - 11.ř.: řada KS (24)

Změna na bílou:

12.ř.: řada KS (24)

13.ř.: 11 KS, A, 11 KS (23)

14.ř.: 21 KS, A (22)

15.ř.: 10 KS, A, 10 KS (21)

16.ř.: 19 KS, A (20)

17.ř.: 9 KS, A, 9KS (19)

18.ř.: 17 KS, A (18)

19.ř.: 8 KS, A, 8 KS (17)

20.ř.: 15 KS, A (16)

Částěčně vycpěte

21.ř.: 7 KS, A, 7 KS (15)

22.ř.: 13 KS, A (14)

23.ř.: 6 KS, A, 6 KS (13)

24.ř.: 11 KS, A (12)

25.ř.: A x 6 (6)

Ukončete, vycpěte, zašijte zbylý otvor a nechte delší konec na přišíť.



### ***KNOFLÍKY A OUŠKA (SMYČKY)***

Bude třeba vyrobit 3 knoflíky a 3 ouška v bílé barvě.

Ouška se háčkují přímo na deku, knoflíky jsou dělané zvlášť a přišíjí se.

#### ***Knoflíky:***

1.ř.: 5 KS do MK (5)

2.ř.: V x 5 (10)

3.ř.: řada KS (10)

4.ř.: A x 5 (5)

Ukončete a nechte delší konec na přišíť. Můžete knoflíky trochu vycpat výplní.

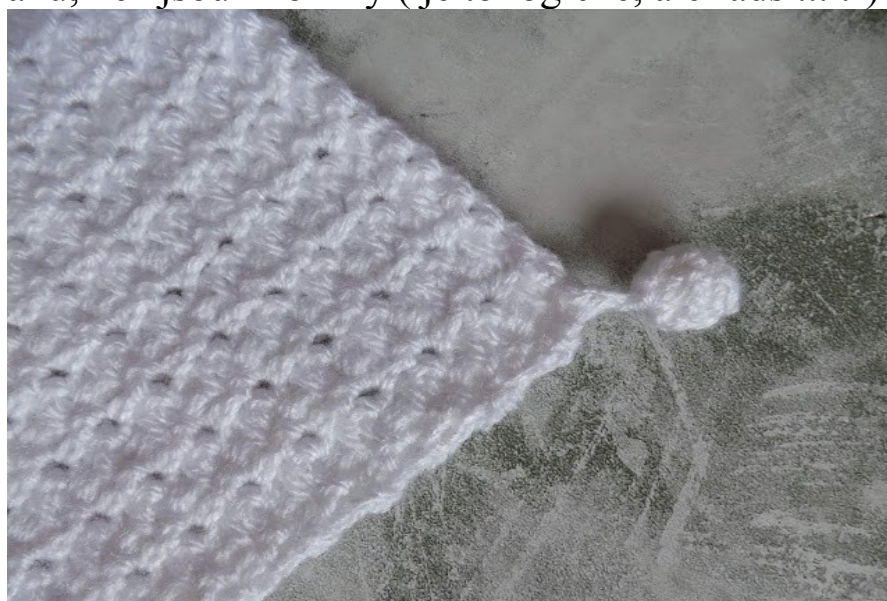
#### ***Ouško na knoflík:***

Do rohu deky PO, 10 ŘO, PO opět do deky, asi půl centimetru vedle. Další smyčku udělejte ve druhém rohu na stejné straně deky, třetí pak uprostřed strany mezi nimi.

***Kompletace:***



Delší konec u knoflíků použijte k jejich přišití k dece. Našijte je na opačnou stranu, než jsou knoflíky ( je to logické, ale radši... :-)



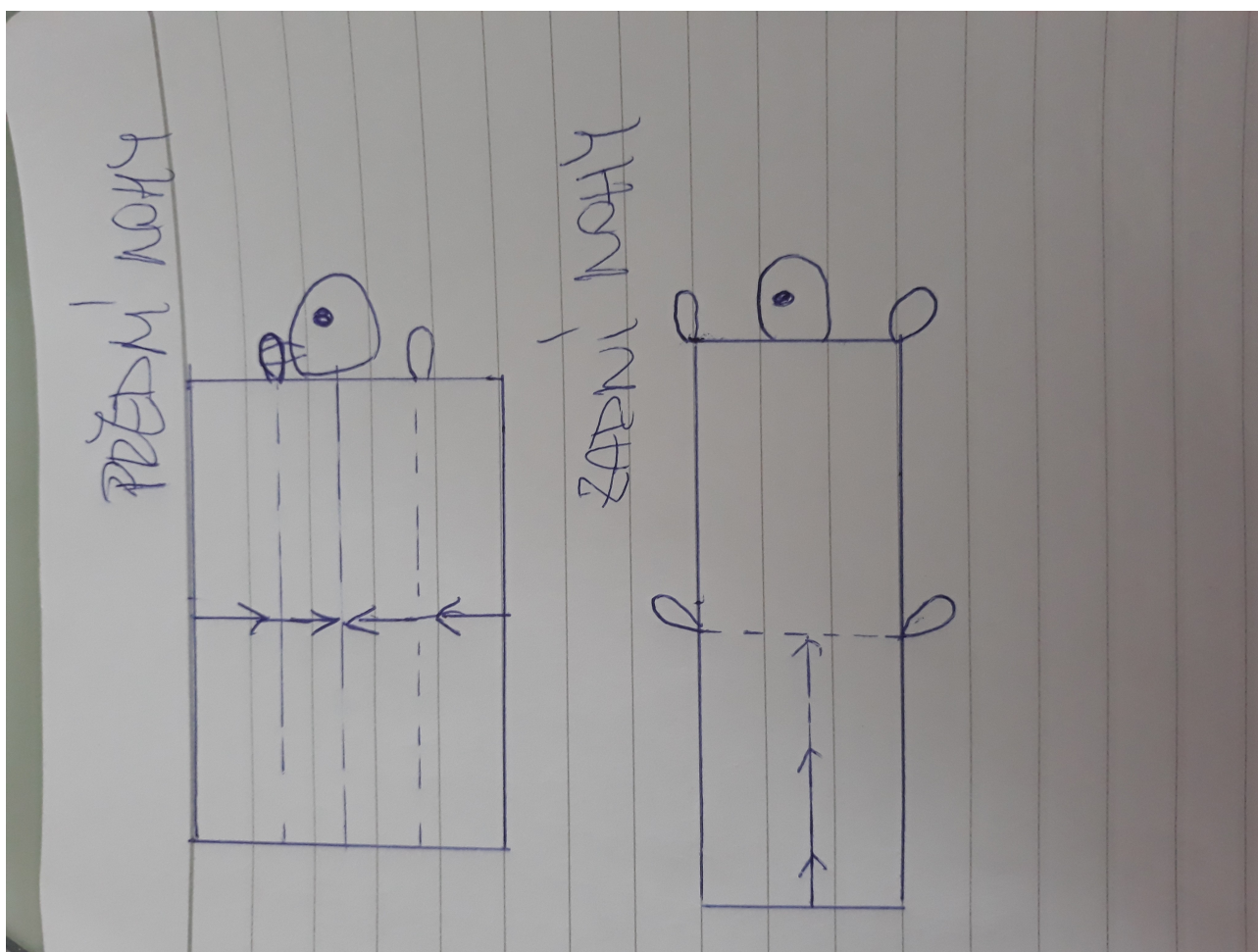
Uši přeložte napůl a přišijte k hlavě ovečky.

Přeložte deku napůl, zjistíte tak, kde má střed a kam tedy přišít hlavu.

Složte okraje deky do středu, abyste věděli, kam přišít přední nohy.

Po přišití předních nožek, přeložte deku ještě napůl, byste zjistili, kam přišít zadní nohy.

Sama jsem se moc nechápala, tak jsem si nakreslila obrázek, snad pomůže i Vám :-D



**Při jakékoli nejasnosti neváhejte napsat. Háčku zdar!**  
Šárka Raková