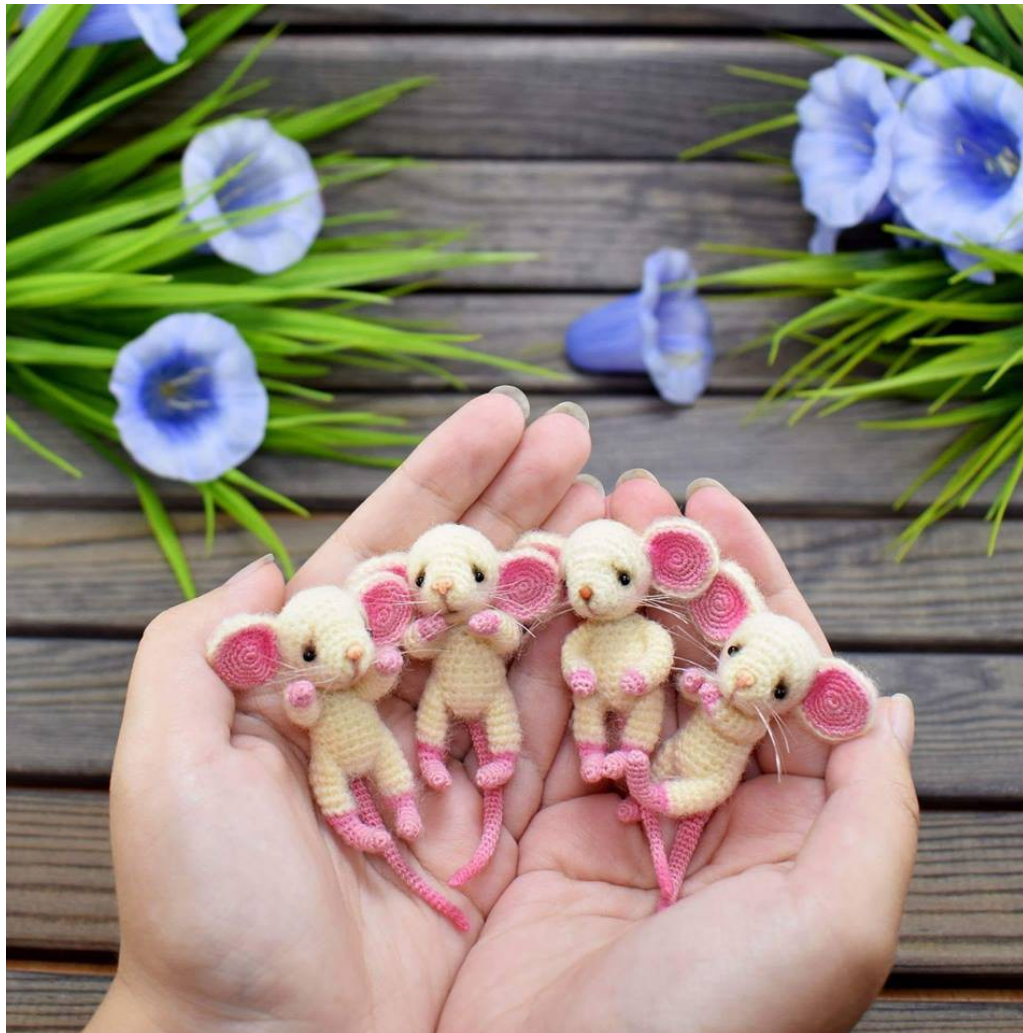


# **MINIMYŠKY**

**Autor – Irina Čerňavskaja**



## **POZNÁMKA**

Překlad je podle ruského originálu s pomůckami a možnostmi jaké měla autorka k dispozici a jaké použila. Do překladu jsem přidala i alternativy, které je možné použít u nás (neznám ale vše co je dostupné). Sama autorka udává, že háčkuje vesměs „od oka“, a proto je třeba si podle materiálu, síly háčku a způsobu práce jednotlivce popis dle potřeby upravit.

## **MATERIÁL**

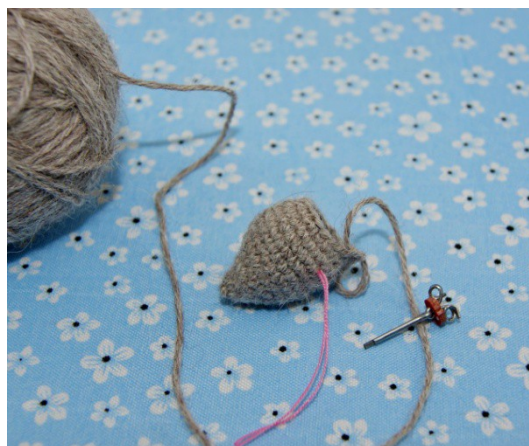
Šedá – Alize Lanagold  
Růžová příze - tenčí než šedá.  
Moulinky na výšivku  
Očička  
Drátek  
Fousky

## **ZNAČKY**

I – krátký sloupek  
A – dva kr. sl. sháčkovat v jeden  
V – dva kr.sl. do jednoho oka  
T – dlouhý sloupek

## **HLAVA**

1.ř. – 6kr.sl. do kroužku  
2.ř. – ( I V ) x3 (9)  
3.ř. – ( I I V ) x3 (12)  
4.ř. – ( I V ) x6 (18)  
5.ř. – 18 kr.sl.  
6.ř. – I I V I V V V V I V (8x I) (24)  
7.-11.ř. – 24 kr.sl. (v 9.ř. si označíme místo kde bude připojení k tělu)



12.ř. – (I I A) x6 (18)

Naplníme hlavičku, je důležité, aby byla naplněná co nejvíce. Vyšijeme rtík, připevníme oči. Bezpečnostní očka připevníme před naplněním, cca mezi 4.-5.ř. Aby se nám lépe pracovalo, můžeme je připevnit během háčkování o pár řad dříve.



13.ř. – (I A) x6 (12) můžeme ještě dovyčpat

14.ř. (A) x6

Práci zakončíme.

## ZADNÍ TLAPKY

Háčkujeme růžovou přízí

1.ř. – 6kr.sl. do kroužku

2.ř. – (I V) x3 (9)

3.-6.ř. – 9 kr.sl.

7.-9.ř. – (4xT) (5xI) (9)



Dále pokračujeme šedou přízí

10.-15.ř. – 9 kr.sl.



## PŘEDNÍ TLAPKY

Háčkujeme růžovou přízí

1.ř. – 6kr.sl. do kroužku

2.ř. – ( I V ) x3 (9)

3.ř. – 9 kr.sl.

Dále háčkujeme šedou přízí

4.-5.ř. – 9 kr.sl.



Dětku předních i zadních tlapek lze upravit dle svého přidáním šedých řad.

## OUŠKA

Háčkujeme šedou přízí

- 1.ř. – 6kr.sl. do kroužku
- 2.ř. – (V) x6 (12)
- 3.ř. – (I V) x6 (18)
- 4.ř. – (I I V) x6 (24)

Háčkujeme růžovou přízí

- 1.ř. – 6kr.sl. do kroužku
- 2.ř. – (V) x6 (12)
- 3.ř. – (I V) x6 (18)
- 4.ř. – (I I V) x6 (24)
- 5.ř. - (I I I V) x6 (30)

Řídíme se silou příze, kterou jsme použily – pokud máme růžovou tenčí než šedou, uháčkujeme ještě řadu či dvě, tak, aby růžová část byla téměř stejně velká jako šedá. Díly sešijeme a přišijeme k hlavičce.



## TĚLO

Háčkuje se shora

- 1.ř. – 6kr.sl. do kroužku
- 2.ř. – (I V) x3 (9)
- 3.ř. – (I I V) x3 (12) připevníme hlavu kloubem



- 4.ř. – (I I I V) x3 (15)  
5.ř. – (I I I I V) x3 (18)  
6.-10.ř. – 18 kr.sl.  
11.ř. – (I A) x6 (12) vycpeme tělo  
12.ř. – (A) x6  
Zakončíme práci



Tlapky přiložíme k tělu na jejich místo a označíme si ho.



Odměříme drátek pro dolní i horní tlapy a protáhneme jej tělem. Konce drátků zahneme, můžeme zajistit kobercovou páskou nebo nití.



Navlékne tlapy a přišijeme k tělu.



## OCÁSEK

Háčkujeme růžovou přízí

1.ř. – 4 kr.sl. do kroužku

2.-4.ř. – 4 kr.sl.

5.ř. – V I I I I (5)

6.-11.ř. – 5 kr.sl.

12.ř. – V I I I I (6)

13.-18.ř. – 6 kr.sl.

19.ř. – V I I I I I (7)

20.-26.ř. – 7 kr.sl.

27.ř. – V I I I I I I (8)

28.-33.ř. – 8 kr.sl.

34.ř. – V I I I I I I I (9)

35.-38.ř. – 9 kr.sl.

Zakončíme práci, ocásek přišijeme k tělu.

Máme hotovo 😊

