



Budeme potřebovat:

Příze Iris Gamma v bílé a zelené barvě

Háček na háčkování 0,75 mm

Pevný akvarelový papír nebo karton

Drát, průměr 0,3 mm, asi 30 cm

Lepidlo vteřinové

Tenká robustní jehla pro sešívání dílů k sobě

Ostré poštovní nůžky, kulaté kleště

Jehly na sešívání dílů k sobě a na vyšívání

Asi 15 cm [5,9 palce] černá háčkovací nit Iris a černá šicí nit pro vyšívání některých ozdob

Akvarel nebo suchá pastelová křída a štětec na tváře

Závlačka a 2 disky o průměru 6 mm

Zelená saténová stuha, 4 mm, široká 15 cm

Šídlo nebo tenké nůžky pro rozšíření mezery mezi stehy

MK = magický kroužek
KS = krátký sloupek
ŘO = řetízkové oko
V = dva kusy do jednoho
A = dva kusy sháčekovat
DS- dlouhý sloupek
PDS - polodlouhý sloupek
PO- pevné oko
KLS-Klouzavý steh (Pevné oko)

VÍČKO vrchní díl

Bílá barva

Háčkujeme rubní stranou nahoru.

1. 5KS do MK, kolo spojíme (KLS-Klouzavý steh), (6)

Zde bych ráda uvedla malé vysvětlení. Klouzavý steh pro spojení je považován (a počítán jako) za dodatečný steh, což znamená, že druhé kolo začíná (po řetízku) do prvního KS první řady.

2. ŘO, KS, 5V, KLS (12)

3. ŘO, 2KS, (V, KS) x5, KLS (18)

4. ŘO, 2KS, (V, KS) x8, KLS (27)

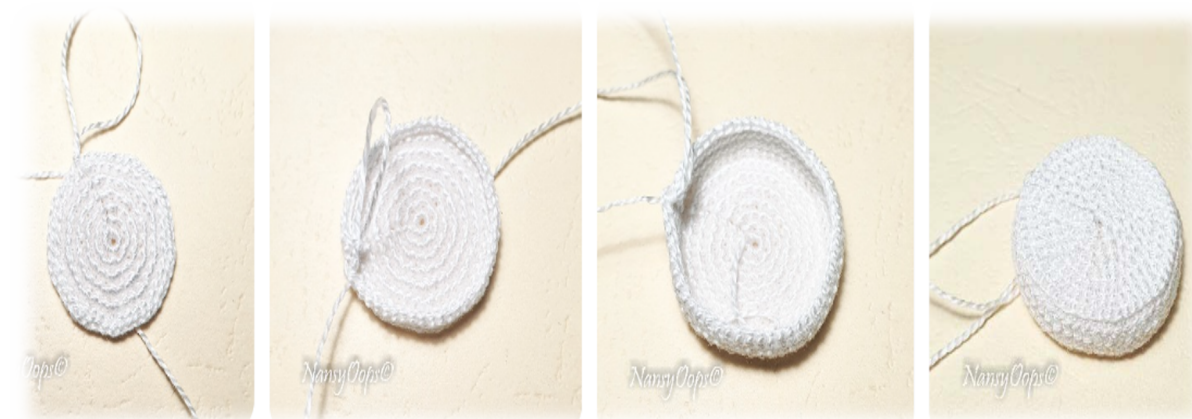
5. ŘO, 3KS, (V, 2KS) x8, KLS (36)

6. ŘO, 4KS, (V, 3KS) x8, KLS (45)

7. ŘO, 5KS, (V, 4KS) x8, KLS (54)

8. Háčkujeme pouze za přední smyčky: ŘO, 54KS, KLS

9-11: ŘO, 54KS, KLS a ukončíme.



Spodní část krabice

Bílá barva

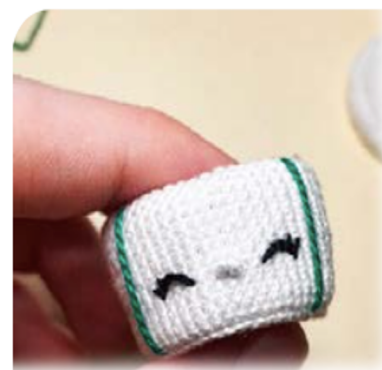
Háčkujeme rubní stranou nahoru.

1. 5KS do MK, KLS (6)

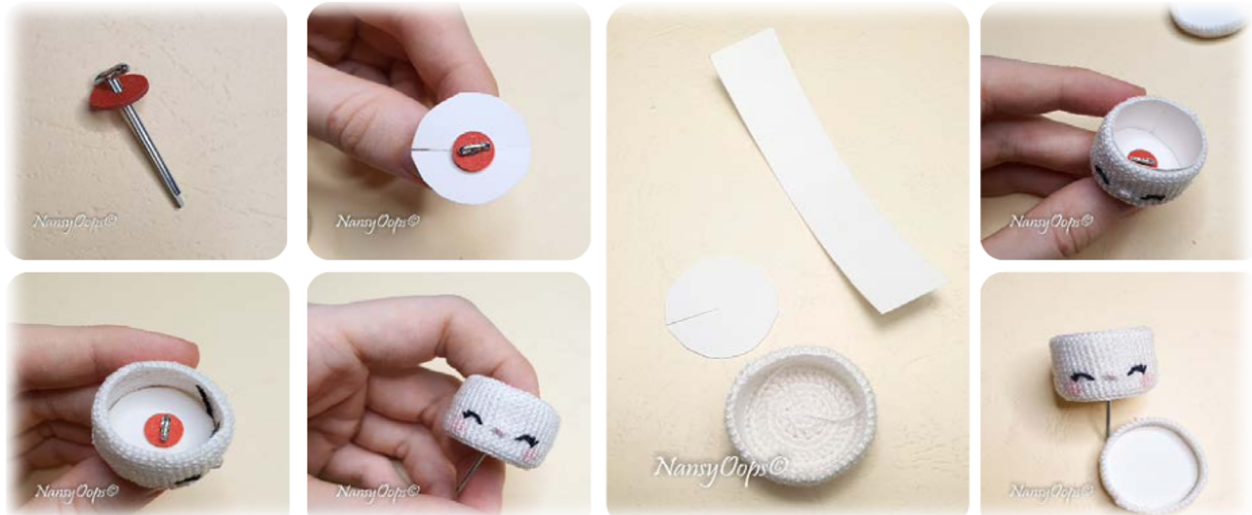
2. 2ŘO, DS, 5V, KLS (12)
3. 1ŘO, KS, 11V, KLS (24)
4. 2ŘO, 3DS, (V, 2DS) x7, KLS (32)
5. ŘO, 2KS, (V, KS) x15, KLS (48) Pokud by dno neleželo rovné, napařujte žehličkou dokud se dno nevyrovná.
6. háčkejme pouze za přední smyčky: ŘO, 48KS, KLS (48)
- 7-17: Háčkejme ve spirále bez KLZ (48) (celkem 12řad).



Pomocí kousku pomocné nitě rozdělte hlavu na 4 části, v jedné z nich budou vyšité oči. Pro oko nejprve udělejte vodorovný steh pomocí černé Iris. Chcete-li mu dát tvar mašle, nenatahujte steh napnutý. Pomocí černé šicí nitě držené



dvojitě vyšijte dvě řasy. Opakujte kroky pro druhé oko. Fixujte oči malou kapkou lepidla. Vyšijte nos a zčervenejte tváře
 Z pevného papíru vystřihněte dva kruhy, jeden na dno a jeden na víko krabičky. Vystřihněte papírový obdélník o stejné šířce, jako je výška háčkované krabičky, a o 1 cm delší, než je obvod háčkovaného spodního kruhu.



Navlékněte Disk na závlačku a vložte tuto sestavu středem háčkovaného spodního kruhu poté, co jste mezeru ve středu rozšířili šídlem nebo uzavřenými tenkými nůžkami. Vložte do krabičky. Papírový obdélník srolujte do tvaru válce a přilepte jej na vnitřní strany háčkované krabičky. Stejným způsobem vložte a přilepte papírový kruh na vnitřní stranu háčkovaného víčka.

TĚLO

Zelená IRIS

1.KS do MK (6)
 2. 6V (12)
 3. (KS, V) x6 (18)
 4-5. 18KS, v tomto bodě vložte závlačku, navlékněte na ní disk a zatočte konce dlahy zpět pomocí kulatých kleští. Viz foto.



6. (KS, 2V) x6 (24)
 7-8. 24KS
 9. (3KS, V) x6 (30)
 10-12. 30KS

13. (4KS, V) x6 (36)
14. 36KS
15. (4KS, A) x6 (30)
16. (3KS, A) x6 (24)
17. (2KS, A) x6 (18)
18. (KS, A) x6 (12) pevně vycpeme tělo.
19. 6A Ukončete a odstříhnete přízi.



RUCE 2X

Bílá barva

1. 6KS do MK
2. (2V, KS) x2 (10)
- 3-4. 10KS, poté změňte barvu na zelenou.
5. 10KS
6. V, 9KS (11)
- 7-10. 11KS, Přeložte kus drátu 3-4x a poté jej vložte do ruky.
11. KS, 5A. Uzavřete.



NOHY 2X

Bílá barva

1. 5ŘO, do 2oka od háčku: V, 2 KS, 3 KS do jednoho, a do zbývajících 3 ok po 1 KS, výsledkem je 10 KS (10)
2. 2V, 3KS, 2V, 3KS (14)
3. 14KS
4. 4KS, 5A (9), začněte vycpávat nohu.
5. 9KS, změňte barvu na zelenou.
- 6-7. 9KS



8. (2KS, V) x3 (12)
9. (3KS, V) x3 (15)
- 10-11. 15KS
12. (3 KS, A) x3 (12), naplníme nohu až do konce
13. 6A, uzavřete zbývající otvor. A nit schovejte.



Přišijte ruce k tělu a Dáreček je hotový. Knoflíčky jsem udělala dva francouzské stehy v bílé barvě.

