



# *Háčkovávaná slepíčka/kuřátko*





## Co potřebujeme:

- Příze Camilla od VlnaHep
- Háček č. 2,5mm a 2mm
- Tupou jehlu
- Bezpečnostní oči ø 7mm

Zkratky:

ŘO – řetízkové oko

MK – magický kroužek

KS – krátký sloupek

V – rozháčkovat 2 krátké sloupky do 1 oka

PDS – polodlouhý sloupek

DS – dlouhý sloupek

VDS – rozháčkovat 2 dlouhé sloupky do 1 oka

ADS – sháčkovat 2 dlouhé sloupky do 1 dlouhého sloupku

PO – pevné oko

x – násobí počet sloupků, např. VDS x 2 tj. rozháčkovat dva dlouhé sloupky do jednoho oka a celkem dvakrát, uháčkovat by se měly celkem 4 dlouhé sloupky

() – kulatá závorka na konci řádku uvádí konečný počet sloupků v řadě



Tělo slepice/kuřátka (háček č. 2,5mm)

1. 12ŘO (12)

2. Do 3. ŘO od háčku 1DS, 8DS, 3DS do posledního ŘO, pokračujeme na druhou stranu, 8DS, 2DS do posledního ŘO (22)

3. 2ŘO, VDS x 2, 6DS, VDS x 2, 1DS, VDS x 2, 6DS, VDS x 2, 1DS, PO (30)

4. 2ŘO, VDS x 4, 6DS, VDS x 4, 1DS, VDS x 4, 6DS, VDS x 4, 1DS, PO (46) – pokud háčkujeme kuřátko, řádek č. 5 vynecháme a háčkujeme až od řádku č. 6

5. 2ŘO, 46DS, PO (46)

6. 2ŘO, 46DS za zadní nit, PO (46)

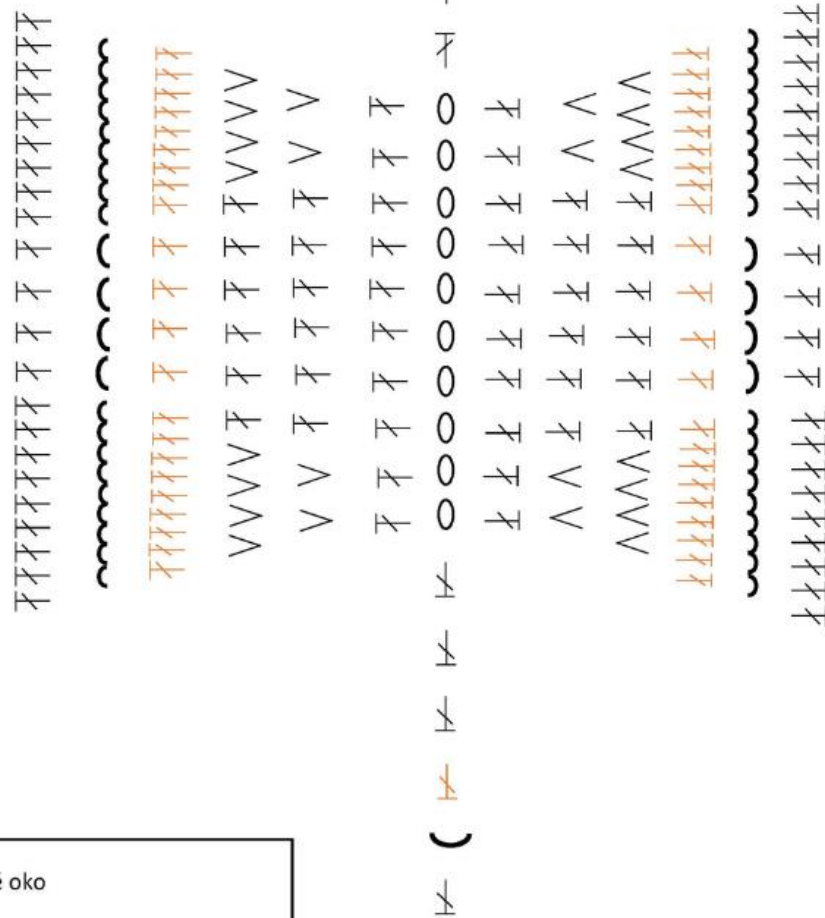
7. 2ŘO, 46DS, PO (46)



Vytvořeno: 



## Schéma těla slepičky/kuřete



- O Řetízkové oko
- Ǝ Dlouhý sloupek
- Ǝ Dlouhý sloupek pro slepičku
- V 2 dlouhé sloupky do jednoho očka
- Ǝ Dlouhý sloupek za zadní nit

Vytvořeno: Mateliér

## Hlava slepice/kuřátka (háček č. 2,5mm)

Přiložíme k sobě obě strany těla slepičky a od cípu počítáme 20 ok, 10 ok z levé a 10 ok z pravé strany. Hlava zasahuje zhruba první třetinu těla.



1.20DS, 2ŘO, otočíme práci (20)

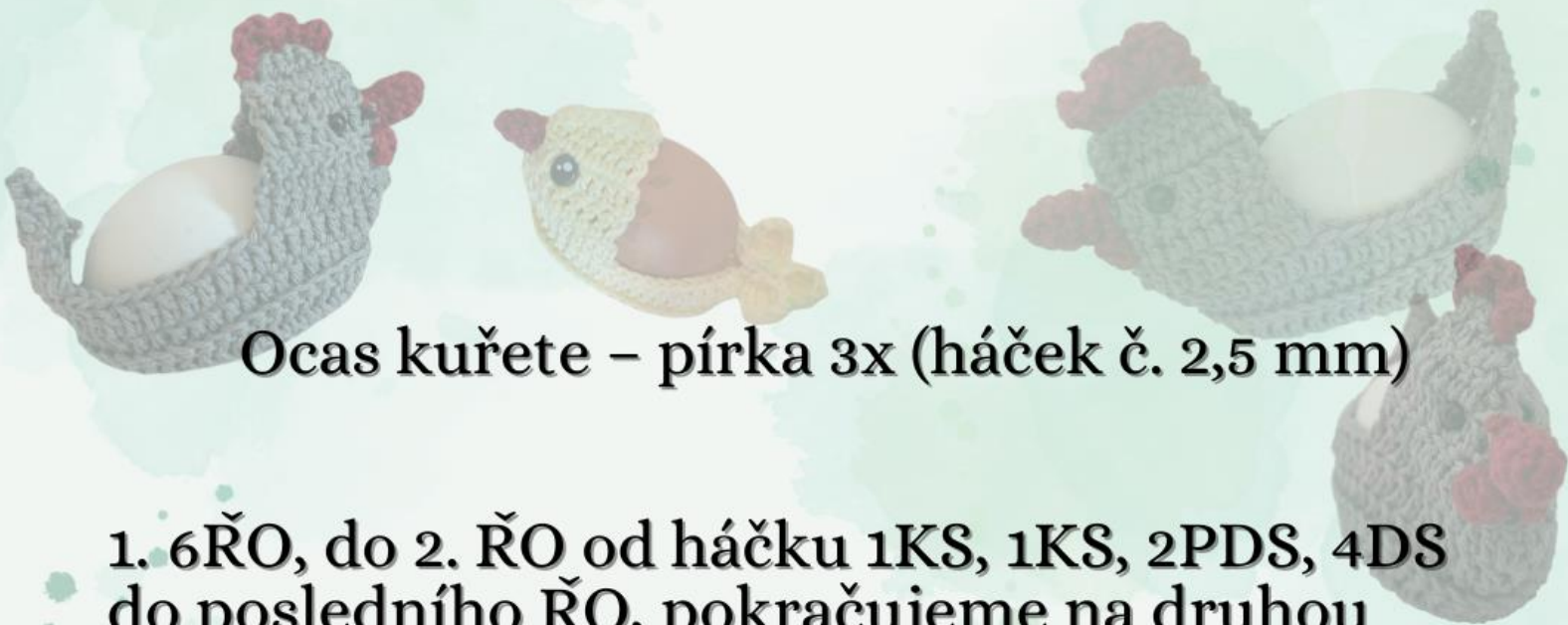
2.8DS, ADS x 2, 8DS, 2ŘO, otočit práci (18)

3.7DS, ADS x 2, 7DS, 2ŘO, otočit práci (16), zde umístíme oči

4.6DS, ADS x 2, 6DS, 2ŘO, otočit práci (14)

5. Přiložíme k sobě protilehlé strany a sháčkujeme od temene hlavy k čelu 5DS, 2PDS, u kuřátka necháváme stejnou barvu příze, u slepičky můžete vyměnit přízi za červenou a vytvořit tak hřebínek





## Ocas kuřete – pírka 3x (háček č. 2,5 mm)

1. 6ŘO, do 2. ŘO od háčku 1KS, 1KS, 2PDS, 4DS do posledního ŘO, pokračujeme na druhou stranu, 2PDS, 2KS (12)
2. Pírka uháčkujeme v počtu 3KS a přišijeme je naproti hlavy do středu zadečku



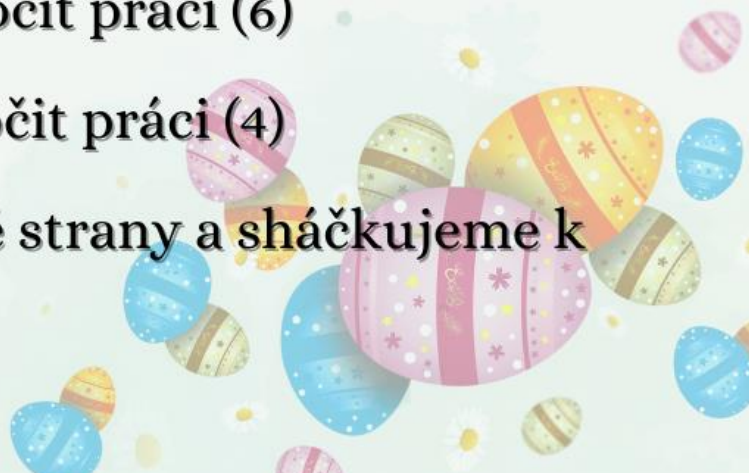


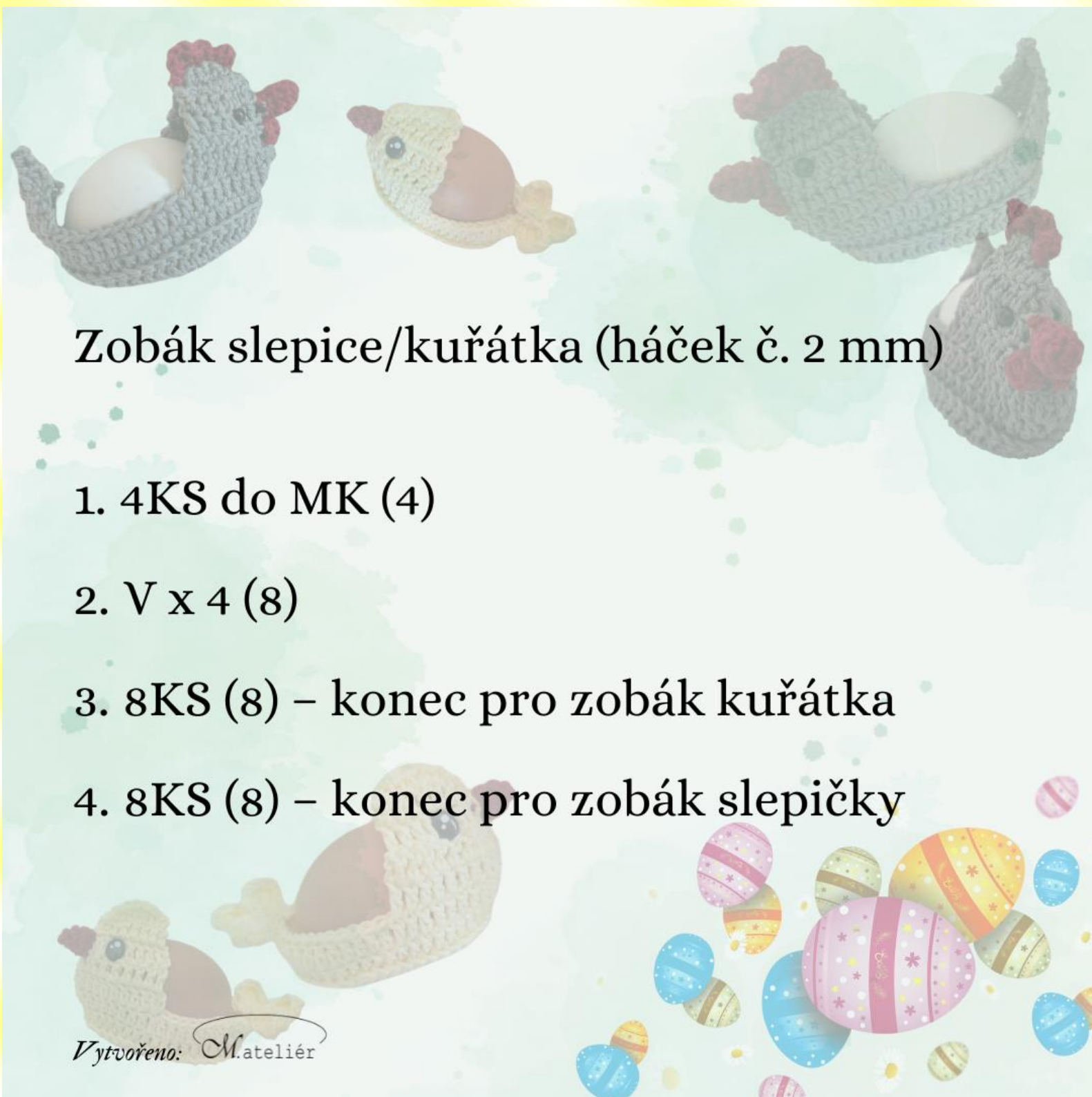
## Ocas slepice (háček č. 2,5mm)

Stejný postup jako u háčkové hlavy, přiložíme k sobě obě strany těla a od zadního cípu počítáme 8 ok, 4 oka z levé a 4 oka z pravé strany



1. 8DS, 2ŘO, otočit práci (8)
2. 2DS, ADS x 2, 2DS, 2ŘO, otočit práci (6)
3. 1DS, ADS x 2, 1DS, 2ŘO, otočit práci (4)
4. Přiložíme k sobě protilehlé strany a sháčkujeme k sobě 2DS





Zobák slepice/kuřátka (háček č. 2 mm)

1. 4KS do MK (4)
2. V x 4 (8)
3. 8KS (8) – konec pro zobák kuřátka
4. 8KS (8) – konec pro zobák slepičky



### Vole slepice – 2x (háček č. 2 mm)

1. 4KS do MK (4)

TIP: oba volné konce příze zauzlíkujte, jeden konec ustrihněte a druhým přišijte vole pod zobák slepičky

### Hřebínek slepice (háček č. 2,5 mm)

1. 7ŘO, do 2. ŘO od háčku 3DS do jednoho ŘO,  
1KS, 3DS do jednoho ŘO, 1KS, 3DS do jednoho ŘO,  
1KS (12)



### Další tipy:

Tělo slepičky nebo kuřátka můžete uháčkovat pomocí puff (pecičky) vzoru nebo nopek vzoru

Tělo slepičky může být jiné barvy než hlava a ocásek

Slepička může být uháčkována vícebarevnou přízí

2 typy hřebínků jmenované v návodu



Vytvořeno: *M. ateliér*