

Děvčátko Žu Žu




Esem Design



Autorka Ecem (Ereka Purogová)

Přiložila Ludmila Zacharová

Budeme potřebovat

*příze YarnArt Begonia(50 g/169 m) tělové barvy č. 6322, příze Alize Diva(100g/350 m) černé barvy č. 60 a žluté barvy č. 216- po jednou přadenu z každé barvy

*příze Alize Forever(50 g/300m) žluté barvy č. 488 na vlasy-dvě přadena

*háčky č. 1,5 a č. 1,1

*výplň

*oči průměrem 12 mm

*řasy

*bílý filc

*nálepky v podobě skleněných kamínků na sukni-volitelné

*nůžky

*lepidlo

*drát na šíji- průřez 2,5 mm

*drát na anténky-průřez 1 mm

Při použití stejných materiálů budete mít hračku 26 cm vysokou(nepočítány anténky)

Vysvětlivky

ks-krátký sloupek

ds-dlouhý sloupek

pls-polosloupek

po-pevné oko

řo-řetízkové oko

mk-magický kruh

v-dva sloupky do jednoho

A-dva sloupky sháčekovat v jeden

Hlava

háček 1.5 ,tělová barva

Značkovač na začátek řady a v tomto dílu není potřeba srovnávat začátek řady.

1 řada- 6 ks do mk

2 řada- 6 v=12

3 řada- ks, v) x6=18

4 řada- ks, v, (2 ks, v) x5, ks=24

5 řada- (3 ks, v) x6=30

6 řada- 2 ks, v, (4 ks, v) x5, 2 ks=36

7 řada- (5 ks, v) x6=42

8 řada- 3 ks, v, (6 ks, v) x5, 3 ks=48

9 řada- (7 ks, v) x6=54

10 řada- 4 ks, v, (8 ks, v) x5, 4 ks=60

11 řada- (9 ks, v) x6=66

12 řada- 5 ks, v, (10 ks, v) x5, 5 ks=72

13 řada- (11 ks, v) x6=78

14-24 řada- 78 ks=11 řad



25 řada- 33 ks, 2 řo, vynechat 2 oka, 8 ks, 2 řo,
vynechat 2 oka, 33 ks=78
26 řada- 33 ks, 2 ks po řo, 8 ks, 2 ks po řo, 33 ks=78
27 řada- 25 ks, v, (ks, v) x5, 6 ks, v, (ks, v) x5, 25 ks=90
28-37 řada- 90 ks=10 řad
38 řada- (13 ks, A) x6=84
39 řada- 6 ks, A, (12 ks, A) x5, 6 ks=78
40 řada- (11 ks, A) x6=72
41 řada- 5 ks, A, (10 ks, A) x5, 5 ks=66
42 řada- (9 ks, A) x6=60
43 řada- 4 ks, A, (8 ks, A) x5, 4 ks=54
44 řada- (7 ks, A) x6=48
45 řada- 3 ks, A, (6 ks, A) x5, 3 ks=42
46 řada- (5 ks, A) x6=36
47 řada- 2 ks, A, (4 ks, A) x5, 2 ks=30
48 řada- (3 ks, A) x6=24
49 řada- ks, A, (2 ks, A) x5, ks=18

Přízi upevníme a odstříhneme.

v hlavě jsou dvě dírky, které slouží na snadné vložení bezpečnostních očí, ale nemusíte je háčkovat, je to jen na vás.



Vlasy

háček 1,1, příze Alize
Forever žluté barvy
značkovač na začátku
řady a nemusíme začátek
řady vyrovnávat
1 řada- 6 ks do mk
2 řada- za zadní nitku
6v=12
3 řada- (ks, v) x6=18
4 řada- za zadní nitku ks,

v, (2 ks, v) x2, ks=24
 5 řada- (3 ks, v) x6=30
 6 řada- za zadní nitku 2 ks, v, (4 ks, v) x5, 2 ks=36
 7 řada- (5 ks, v) x6=42
 8 řada- za zadní nitku 3 ks, v, (6 ks, v) x5, 3 ks=48
 9 řada- (7 ks, v) x6=54
 10 řada- za zadní nitku 4 ks, v, (8 ks, v) x5, 4 ks=60
 11 řada- (9 ks, v) x6=66
 12 řada- za zadní nitku 5 ks, v, (10 ks, v) x5, 5 ks=72



13 řada- (11 ks, v) x6=78
 14 řada- za zadní nitku
 6 ks, v, (12 ks, v) x5, 6 ks=84
 15 řada- (13 ks, v) x6=90
 16 řada- za zadní nitku 51ks=51
 17-18řada-1 řo, obrat, 51 ks=51
 19 řada- za přední nitku
 1 řo, obrat, 51 ks=51
 20-21 řada- 1 řo, obrat, 51 ks=51
 22 řada- za zadní nitku
 1 řo, obrat, 51 ks=51
 23-24 řada- 1 řo, obrat, 51 ks=51

25 řada- za přední nitku 1 řo, obrat, 51 ks=51
 26 řada- 1 řo, obrat, 51 ks=51
 27 řada- 1 řo, obrat, A, 47 ks, A=49
 28 řada- za zadní nitku 1 řo, obrat, 49 ks=49
 29-30 řada- 1 řo, obrat, 49 ks=49
 31 řada- za zadní nitku 1 řo,
 obrat, 49 ks=49
 32 řada- 1 řo, obrat, 49 ks=49
 33 řada- 1 řo, obrat, A, 45 ks,
 A=47
 34 řada- za zadní nitku 1 řo,
 obrat, 47 ks=47



35 řada- 1 řo, obrat, A, 43 ks, A=45
36 řada- 1 řo, obrat, 45 ks=45
37 řada- za zadní nitku, 1 řo, obrat, A, 41 ks, A=43
38 řada- 1 řo, obrat, 43 ks=43
39 řada- 1 řo, obrat, A, 39 ks, A=41
40 řada- za zadní nitku 1 řo, obrat, 41 ks=41
41 řada- 1 řo, obrat, A, 37 ks, A=39
42 řada- 1 řo, obrat, 39 ks=39



*Přízi neodstřihujeme a pokračujeme v háčkování vlasů:
(háčkujeme 60 řo, začínajíce od 2. oka od háčku:59 po, 2 oka paruky vynecháme, 1 po do 3. oka) takovým způsobem háčkujeme do konce spodní řady.*



Dále háčkujeme cik cak řadami za zůstávající volné nitky v odpovídajících řadách.

*Když dojdeme do řad dělaných po spirále, háčkujeme řetízky prvních 3 řad takovým způsobem: 60 řo, 50 řo, 40 řo, 30 řo, (20 řo)*na čelní straně(řetízky z 20 řo-to je ofinka)dokud nezůstane 9 ok. a dále znovu 30 řo, 40 řo, 50 řo, 60 řo. V zůstávajících spirálových řadách háčkujeme všude řetízky z 60 řo. Když dojdeme k*

vrcholku, temeni hlavy háčkujeme poslední řetízek, niť odstříhneme a upevníme z rubové části.



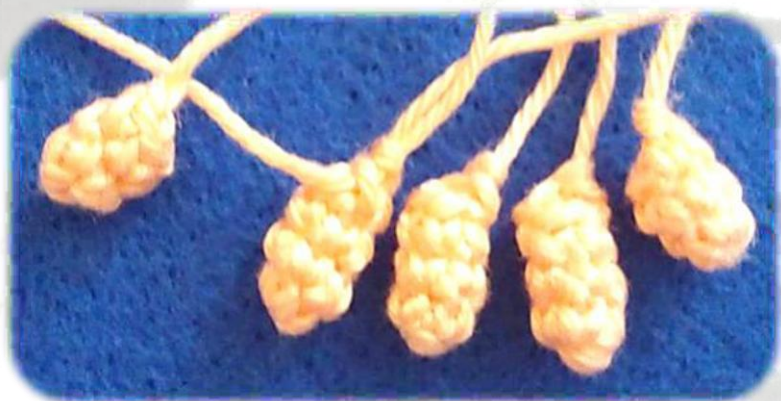
Pochopila jsem, že budete vlasy háčkovat z různých přízí, takže počet přidávání v kruhových řadách bude potřeba menší či větší. Jak zjistíte potřebný počet: poměříme paruku k temeni hlavy, musí zakrývat hlavu do konce přidávání(to je, že musí dosáhnout až k 13. řadě hlavy).Také zadní část



musíte rozpočítat podle vašeho nového počtu ok: získaný počet ok dělíme 1,8 a přidáváme 1 a dostáváme počet ok, které půjdou na týlovou část paruky (například: u mě se přidávání zakončilo v 15. řadě s množstvím ok 90. Výpočet- $90:1,8=50+1=51$ ok). A pak mám ujímání v jednotlivých řadách po krajích.

Ruce

háček 1,5, příze tělové barvy
značkovač na začátku řady se nemusí posunovat, tedy nemusí se vyrovnávat začátek řady.



Palec a malíček

1 řada- 5 ks do mk

2-3 řada- 5 ks

přízi upevníme a odstříhneme

Ukazováček, prostředníček a prsteníček-1,2,3.

1 řada- 5 ks do mk

2-4 řada 5 ks

přízi upevníme a odstříhneme, u 3. prstu přízi neodstříhujeme

LEVÁ RUKA

1 řada- 2 ks po 3. prstu, 2 ks po 2. prstu, 2 ks po 1. prstu,
5 ks po malíčku, 3 ks po 1. prstu, 3 ks po 2. prstu, 3 ks po 3. prstu=20





2-3 řada- 20 ks=20

4 řada- 2 ks, zachytíme najednou oka z dlaně a z palce, 18 ks=20

5 řada- 2 ks palce, A, (ujímáme poslední oko palce a první oko dlaně), 5 ks. A, 8 ks, A=18

6 řada- 18 ks=18

7 řada- (ks, A) x6=12

8 řada- 12 ks=12

Dlaň naplníme výplní.





9 řada- (ks, v) x6=18
10-17 řada-18 ks=8 řad
18 řada- (4 ks, A) x3=15
19 řada- 15 ks=15
20 řada- (2 ks, v) x5=20
21-30 řada- 20 ks=10 řad
31 řada- (2 ks, A) x5=15
32 řada- (ks, A) x5=10
33 řada- 5 A=5
Otvor stáhneme, přízi
upevníme a odstříhneme.
Konec příze uschováme

uvnitř dílu.

PRAVÁ RUKA

1 řada- 3 ks po 3. prstu, 3 ks po 2. prstu, 3 ks po 1. prstu,
5 ks po malíčku, 2 ks po 1. prstu, 2 ks po 2. prstu, 2 ks po
3. prstu=20

2-3 řada- 20 ks=20

4 řada- 18 ks, 2 ks, zachytíme najednou oka dlaně a
palce=20

5 řada- A, 8 ks, A, 5 ks, A(ujímáme první oko palce a
poslední oko dlaně), 2 ks=18

6 řada- 18 ks=18

7 řada- (ks, A) x6=12

8 řada- 12 ks=12

plníme dlaň

9 řada- (ks, v) x6=18

10-17 řada- 18 ks=8 řad

18 řada- (4 ks, A) x3=15

19 řada- 15 ks=15

20 řada- (2 ks, v) x5=20

21-30 řada- 20 ks=10 řad

31 řada- (2 ks, A) x5=15

32 řada- (ks, A) x5=10



33 řada- 5 A=5

Otvor stáhneme, přízi upevníme a odstříhneme. Konec příze uschováme uvnitř dílu.

Nohy

háček č. 1,5

Značkovač musí procházet vzadu ve středu nohy.

Pravá noha

černou přízí řetízek ze 6 řo+ 1 řo

1 řada- 5 ks, 3 ks do posledního oka, 4 ks, v=14

2 řada- v, 4 ks, 3 v, 4 ks, 2 v=20

3 řada- ks, v, 4 ks, (ks, v) x3, 4 ks, (ks, v) x2=26

4 řada- 2 ks, v, 4 ks, (2 ks, v) x3, 4 ks, (2 ks, v) x2=32

5-6 řada- 32 ks

7 řada- 31 ks, přemístíme značkovač-začátek řady musí začínat přesně ve středu paty=31

8 řada- 7 ks, (A, ks) x 2, A, 2 ks, A, (ks, A) x2, 7 ks=26

9 řada- ks, A, 4 ks, 6 A, 4 ks, A, ks=26

10 řada- 7 ks, 2 A, 7 ks=16

změníme na tělovou přízi

11 řada- za zadní nitky 16 ks=16

12 řada- posuneme značkovač o 1 ks, (3 ks, v) x4=20





13 řada- 20 ks=20
14 řada- 19 ks, v=21
15-16 řada- 21 ks=21
17 řada- (6 ks, v) x3=24
18-21 řada- 24 ks=24
22 řada- (2 ks, A) x6=18
23 řada- 7 ks, 4 v, 7 ks=22
24 řada- 7 ks, 8 pls, 7 ks=22
25 řada- 7 ks, 4 A, 7 ks=18
26 řada- (2 ks, v) x6=24
27 řada- (5 ks, v) x4=28
28-36 řada- 28 ks=9 řad

změníme na černou přízi

37 řada- 28 ks=28

38 řada- za zadní nitky 28 ks

39 řada- 7 ks, přízi upevnit a
odstříhnout.



Vrchní část botů

Háčkujeme volně

Připevníme přízi žluté barvy k první přední nitce 11. řady

1 řada- (3 pls, v pls) x4=20

2 -4 řada- 20 pls=20

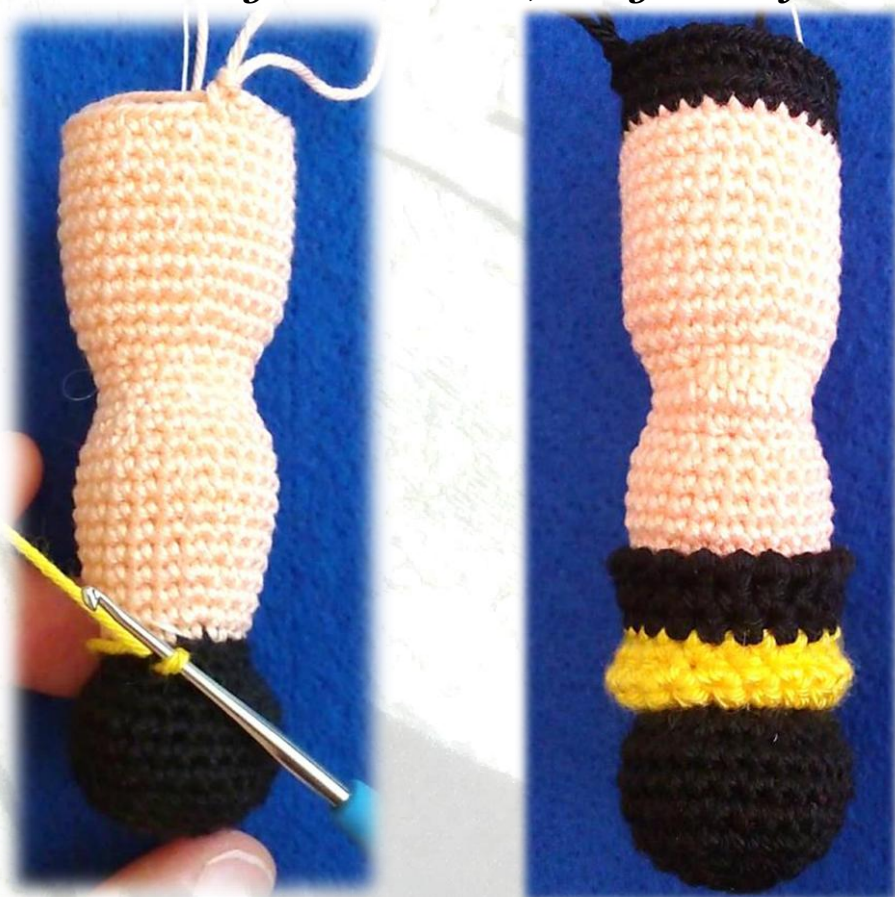
změníme na černou přízi

5-6 řada- 20 pls=20

7 řada- obháčkovat račími sloupky

Přízi upevníme, odstříhneme, konec příze dobře začistíme.

Nyní zlehka posuneme vrch botičky dolů, abychom na žluté části vytvořili sklad, záhyb-viz. foto



Kanýrek

Připevníme černou přízi k první přední nitce 38. řady

1 řada- (3 řo, 1 oko vynechat, 1 po) po kruhu do konce řady

Přízi upevníme a odstříhneme.

Pozor! Kanýrek musíte nutně uháčkovat dříve, než budete spojovat nohy, jinak se vám to bude špatně dělat.



Levá noha

Háčkujeme analogicky pravé noze do 38. řady

39 řada- 21 ks=21



Tělo

háček č. 1,5

značkovač na označení začátku řady musí procházet středem zad

39 řada- spojení nožek-28 ks po pravé noze, 7 ks=56

40 řada- 5 ks, (v, ks) x2, v, 22 ks, (v, ks) x2, v, 11 ks, 2 v, 6 ks=64

41 řada- 51 ks, v, 4 ks, umístíme značkovač

42 řada- 4 ks, v, 60 ks=66

43-49 řada- 66 ks=7 řad

50 řada- 2 ks, A, (4 ks, A) x2, 34 ks, A, (4 ks, A) x2, 2 ks=60

51 řada- 60 ks=60

52 řada- 4 ks, A, (8 ks, A) x5, 4 ks=54

53 řada- 54 ks=54

54 řada- za zadní nitky 54 ks=54

55 řada- (7 ks, A) x6=48

56-67 řada- 48 ks=12 řad

68 řada- 15 ks, (A, 2 ks) x4, A, 15 ks=43

69- 70 řada- 43 ks=2 řady

71 řada- 15 ks, (A, 3 ks) x2, A, 16 ks=40

72 řada- 40 ks=40

73 řada- (8 ks, A) x4=36

74 řada- (4 ks, A) x6=30

75 řada- (3 ks, A) x6=24

změníme na tělovou barvu

76 řada- za zadní nitky (2 ks, A) x6=18

77-79 řada- 18 ks=3 řady

přízi upevníme, odstříhneme a ponecháme delší konec příze na sešití



Sukýnka

Připojíme žlutou přízi k poslední přední nitce 54 řady těla



1 řada- 2 řo, 54 ds=54, po
2 řada- 2 řo, (8 ds, v ds) x6=60, po
3 řada- 2 řo, (5 ds, v ds) x10=70, po
4 řada- 2 řo, (4 ds, v ds) x14=84, po
5 řada- 2 řo, (1 ds, v ds) x42=126, po
6 řada- 2 řo, (v ds, 2 ds)x42=168, po
7 řada- 2 řo, (3 ds, v ds) x42=210, po
8 řada- obháčkovat okraj sukně
račími sloupky





K sukničce přilepíme skleněné kamínky v chaotickém, neuspořádaném pořádku. Pokud nemáme kamínky, můžeme skvrnky uháčkovat a přišít, nebo vyšít a nebo ponechat jen tak bez ničeho. Je to na vašem uvážení.

Límeček

Přízi žluté barvy připevníme k poslední přední nitce 75. řady těla.

1 řada- (3 řo, vynechat 1 oko, 1 po do následujícího oka) opakovat do konce řady

2 řada- 1 po do prvního obloučku první řady, (5 řo, 1 po do obloučku) opakovat do konce řady- musíme mít 10 obloučků.

*3 řada- do každého obloučku háčkujeme: (1 po, 1 ks, 1 pls, 1 ds, 1 řo, 1 ds, 1 pls, 1 ks, 1 po) x 10
Přízi upevníme, odstříhneme a konec příze dobře začistíme.*



Kvítečka

2 kusy, žlutou přízí, háček 1,5

1 řada- 6 ks do mk

2 řada- (1 po do následujícího oka, 3 řo, 3 ds s jedním vrcholkem, 3 řo, 1 po do téhož oka) x 6

Do středu oka přilepíme kamínek nebo korálek- viz. foto



Kvítečka přišijeme nebo přilepíme k botičkám tak, jak je ukázáno na foto.



Mašlička

ze 3 částí

1. část-černou přízí

řetízek z 20 řo+ 1 řo

1 řada- od 2. oka od háčku 20 ks=20

2-14 řada- 1 řo, obrat, 20 ks=20

Obháčkovat dílek ze všech stran račimi sloupky. Přízi upevnit, odstříhnout a konec příze začistit.

2. část-žlutou přízí

řetízek z 15 řo+1 řo

1 řada- od 2. oka od háčku 15 ks=15

2-9 řada- 1 řo, obrat, 15 ks=15

Obháčkovat dílek ze všech stran račimi sloupky. Přízi upevníme, odstříhneme, konec příze začistíme.

3. část-černou přízí

řetízek z 5 řo+1 řo

1 řada- od 2. oka od háčku 5 ks=5

2-12 řada- 1 řo, obrat, 5 ks=5

Přízi upevníme a odstříhneme s ponecháním delšího konce na sešití.

Z dílků zformujeme 1. a 2. mašličku a omotáme dílkem 3. Dílek 3 sešijeme z rubové strany.



Anténky

2 kusy, černá příze, háček 1,5
Háčkujeme 2 kuličky tímto způsobem:

1 řada- 6 ks do mk

2 řada- 6 v=12

3 řada- /ks, v) x6=18

4-6 řada- 18 ks

7 řada- (ks, A) x6=12

8 řada- 6 A=6

Přízi upevníme, odstříhneme a ponecháme delší konec příze -asi 50 cm. Naplníme.

Odstříhneme dva kousky drátu délky 6 cm, na jednom konci omotáme drát leukoplastí. Zamotaným koncem drát vložíme do kuličky. Zůstávající dlouhý konec příze navlékneme do jehly a dobře a pevně stáhneme otvor v kuličce okolo drátu. Nakonec tuhle niť omotáváme kolem drátu a na konci upevníme přízi lepidlem.



Čelenka na hlavu

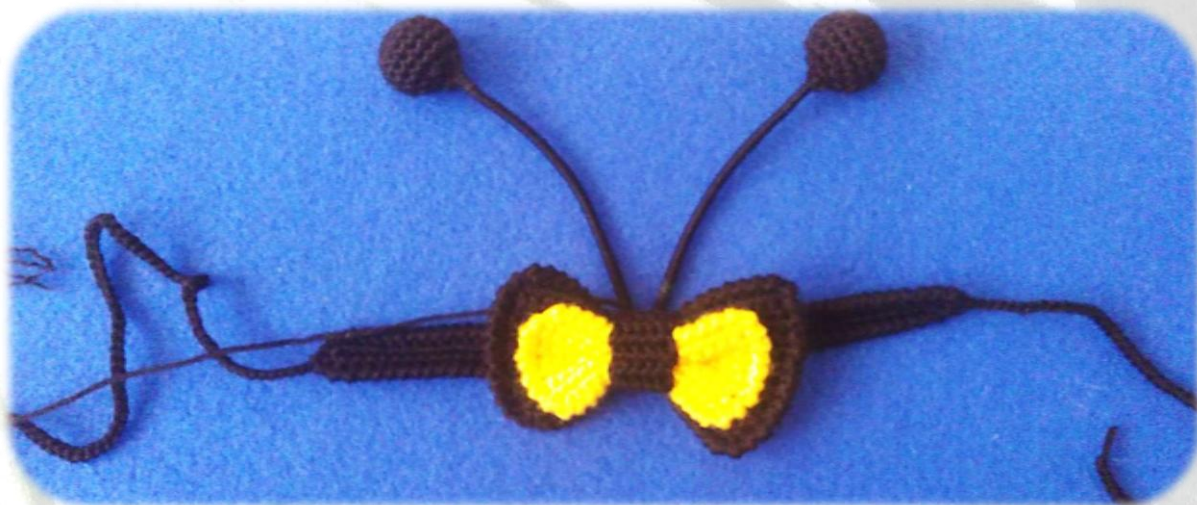
černá příze, háček 1,5

Ponecháme delší začátek příze, aby to stačilo na 70 řo,
uháčkujeme řetízek z 50 řo+1 řo

1 řada- od 2. oka od háčku 49 ks, 3 ks do posledního oka, na druhé straně řetízku 49 ks, v
2 řada- 1 po do 1. oka předcházející řady, 1 řo, dále obháčkujeme po kruhu račímú sloupky, přízi neodstříhujeme. Háčkujeme řetízek ze 70 řo, přízi upevníme a odstříhneme. Z druhé strany z ponechané příze uháčkujeme také 70 řo. Přízi upevníme a odstříhneme.



Na střed přišijeme mašličku a k čelence připevníme tykadla.



Formujeme obličej

1. Špendlíky si označíme body utažení očí a rtů

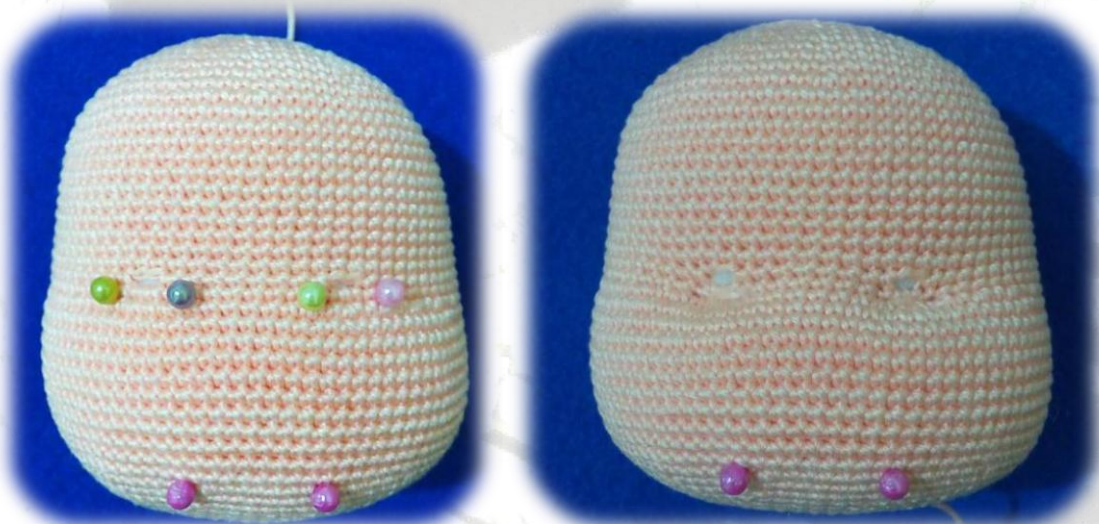
Utažení očí

Odstoupíme o 1 oko z obou stran od otvoru na oči, uháčkovaného v 25. řadě hlavy.

Utažení rtů

Odečteme 12 řad dolů středem hlavy v rozmezí 9 ok.

2. Utahujeme oči: vpíchneme jehlu s pevnou nití do spodního otvoru hlavy, vyjmeme z vnitřní strany pravého oka, znovu vpíchneme jehlu do bodu vnější strany oka a vyjmeme spodním otvorem hlavy. Uděláme to stejné 2-3 krát a ustavičně utahujeme niť. Niť upevníme na spodu hlavy. Takovým způsobem provedeme utažení i levého oka.



3. Utahujeme rty: jehlu vpíchneme v jakémkoli bodě spojení dvou ok na temeni hlavy, vyjmeme z jedné strany rtu, vpíchneme do bodu na druhé straně rtu a jehlu vyjmeme v počátečním bodě. Udělejte to samé utažení ještě 2 krát a při tom ustavičně utahujte niť. Niť pevně zavážeme na uzlík a ten dobře uschováme uvnitř hlavy. Růžovou nití vyšijeme ústa.



Nosík

1 řada- 6 ks do mk

2 řada- 6 v=12

3 řada- (ks, A) x4=8

Přízi upevníme,

odstříhneme a ponecháme

konec pro přišití.



4. Přišijeme nos do středu tváře.

5. Připravíme si oči tak jak je ukázáno na foto.



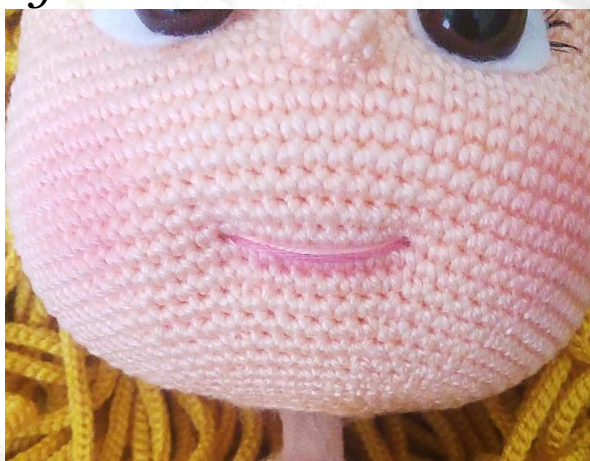
6. Přilepíme oči k hlavě. A nití černé barvy vyšijeme obočí.

7. Špendlíky přichytíme paruku-
vlasý k hlavě a přišijeme.





8. Natónujeme líčka. A na hlavu připevníme vyhotovenou čelenku.



Dohotovení

9. Ruce přišijeme k tělu
10. Odstříhneme 3 kousky drátu dlouhé 15 cm.
Omotáme je dohromady leukoplastí. Je to kostra, kterou vložíme z poloviny



do těla a z druhé poloviny do hlavy.



Přišijeme hlavu k tělu. A panenka je hotová.

Našla jsem zde:

<http://www.liveinternet.ru/users/4044184/post402737933/>

http://www.liveinternet.ru/users/oksanka_rom/post402366602/

<http://www.liveinternet.ru/users/3326622/post402361840/>

<http://www.liveinternet.ru/users/3676676/post402418797/>

<http://www.liveinternet.ru/users/4921251/rubric/3291821/>

ZDE JE PDF:

<http://tykva-toys.ru/kukly/vyazanaya-kryuchkom-kukla-maly-shka-zhuzhu-opisanie.html>



