

SNĚHULÁK S KLOBOUČKEM

Autor - Elena Eduardova (bezplatný návod)

Překlad, úpravy a obrázky postupu - LUVIS



Sněhuláčka jsem našla na netu, postup práce se mi zdál jednoduchý, vhodný pro začátečnický. Ale napadlo mne, že pro úplné začátečnický by to chtělo i obrázky. Tedy jsem jednoho sněhuláčka hned uháčkovala. Při tom jsem opravila v původním textu chyby, případně udělala úpravy.

Originál je háčkovaný z tenkého materiálu, já použila silnější přízi. A trošku jsem si sněhuláčka poupravila vzhledově. Co je navíc uvedu na závěr popisu.

Ať se Vám daří :)

MATERIÁL

Alize moher classic New - bílá

Alize cotton gold - nos a klobouk

Háček 2,5

Černé korálky

Černá a růžová nit na vyšití detailů

LEGENDA

I – krátký sloupek (kr.sl.)

V – dva kr. sloupky do jednoho oka

A – dva sloupky spolu sháčekovat

ř.o. – řetízkové oko

HLAVA

1.ř. – 6 krátkých sloupků do kroužku

2.ř. – (V) x6 (12)

3.ř. – (I, V) x6 (18)

4.ř. – (2xI, V) x6 (24)

5.ř. – (3xI,V) x6 (30)

6.ř. – (4xI, V) x6 (36)

7.ř. – (5xI, V) x6 (42)

8.-13.ř. – 42 krátkých sloupků

14.ř. – (5xI,A) x6 (36)

15.ř. – (4xI, A) x6 (30)

16.ř. – (3xI, A) x6 (24)

17.ř. – (2xI, A) x6 (18)

Práci zakončíme, přízi zapošijeme.

Hlavu vycpeme.



TĚLO

- 1.ř. – 6 krátkých sloupků do kroužku
- 2.ř. – (V) x6 (12)
- 3.ř. – (l, V) x6 (18)
- 4.ř. – (2xl, V) x6 (24)
- 5.ř. – (3xl, V) x6 (30)
- 6.ř. – (4xl, V) x6 (36)
- 7.ř. – (5xl, V) x6 (42)
- 8.ř. – (6xl, V) x6 (48)
- 9.-14.ř. – 48 krátkých sloupků
- 15.ř. – (6xl, A) x6 (42)
- 16.ř. – (5xl, A) x6 (36)
- 17.ř. – (4xl, A) x6 (30)
- 18.ř. – (3xl, A) x6 (24)
- 19.ř. – (2xl, A) x6 (18)

Práci zakončíme, necháme delší konec příze k sešití.

Tělo vycpeme.



NOS

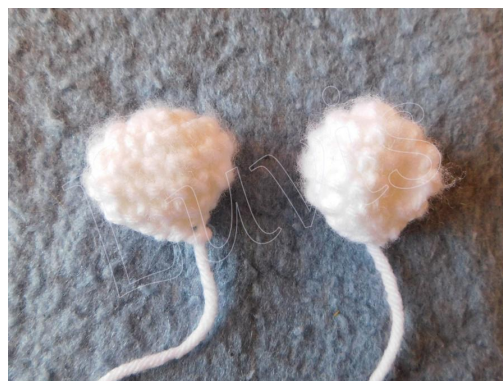
- 1.ř. – 4 krátkých sloupků do kroužku
- 2.ř. – (l, V) x2 (6)
- 3.ř. – (2xl, A) x2 (8)
- 4.-5.ř. – 8 krátkých sloupků

Práci ukončíme, necháme delší konec příze na přišití.



NOHY 2x

- 1.ř. – 6 krátkých sloupků do kroužku
- 2.ř. – (V) x6 (12)
- 3.ř. – (l, V) x6 (18)
- 4.ř. – 18 krátkých sloupků
- 5.ř. – (l, A) x6 (12)
- 6.ř. – (A) x6 (6)



Práci zakončíme, přízi zapošijeme. Během práce postupně vycpáváme.

KLOBOUK

- 1.ř. – 6 krátkých sloupků do kroužku
- 2.ř. – (V) x6 (12)
- 3.ř. – (I, V) x6 (18)
- 4.ř. – (2xl, V) x6 (24)
- 5.ř. – (3xl, V) x6 (30)
- 6.ř. – (4xl, V) x6 (36)
- 7.ř. - 36 krátkých sloupků za zadní nit
- 8.-11.ř. - 36 krátkých sloupků
- 12.ř. – (5xl, V) x6 (42)
- 13.ř. - 42 krátkých sloupků za přední nit
- 14.ř. - 42 krátkých sloupků



ŠÁLA

Uháčkujeme řetízek v délce jak chceme mít šálku dlouhou

DOKONČENÍ

Hlavu přišijeme k tělu a mírně vyčešeme.

Přišijeme nos a oči, vyšijeme pusku a obočí, skořicí uděláme tváře.

Přišijeme nohy tak, aby sněhulák mohl stát.

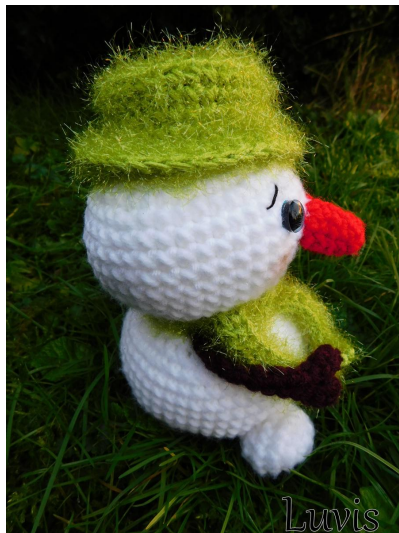
Vyšijeme ručičky.

Přišijeme klobouk, uvážeme šálku.

A MÁME HOTOVO :)

Má verze: Háčujeme podle návodu, uvedeny jsou pouze odlišnosti.

Můj sněhulák má cca 19cm



Použila jsem přízi LADA PLUS 142m/10dkg (VLNAP) na tělo, dvojitě přízi KLÁRA 165m/5dkg (STOREX) na nos, dvojitě přízi STANDARD (BELLANET) 150m/5dkg ruče, dvojitě přízi Christmas 142m/5dkg (YARNART) na šálu a klobouček. Vyšívala jsem přízí GLORIE (VLNAP). Na vše háček č.4
Bezpečnostní oči 12mm

Hlava:

Oči vložíme cca 6 sloupků od sebe mezi 12. a 13. řadu.

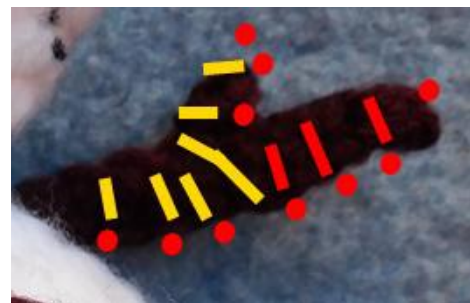
Nos přišijeme cca 1 řadu pod oči

Ruce - větvíčky:

12 řet. ok, 1.ř.o. vynecháme, 3 kr.sl., 3ř.o., 1.ř.o. vynecháme, 2kr.sl. do ř.ok., 1kr.sl.do stejného oka jako poslední sloupek prvních tří sloupků, 8kr.sl.

Druhou větvíčku uděláme stejně.

Ruce přišijeme k tělu tak, aby přišití skrývala šálka.



Šála:

Řada krátkých sloupků podle toho, jak chceme šálu dlouhou.

WAVE